



Gelenkarmmarkisen

Family Classic  
Family Design  
Family Compact

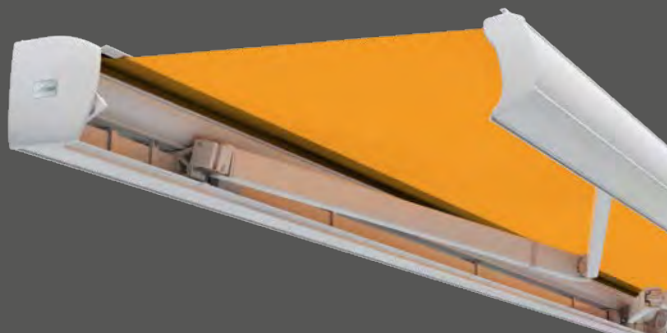


Family



Das Leben einfach  
*genießen!*

**Lewens**  
MARKISEN





## Qualität

„made in Germany“ – seit 1998

Die Gelenkarmmarkisen der Family-Baureihe gehören zu den Produktklassikern aus dem Hause Lewens. In bewährter Tragrohrtechnik konstruiert, überzeugen sie durch Zuverlässigkeit, Robustheit, eine komfortable Bedienung und viele Ausstattungsvarianten. Ausgezeichnete Komponenten und sorgfältige Verarbeitung garantieren die Langlebigkeit der Family-Markisen.

Seit 25 Jahren fertigt das Ludwigsluster Unternehmen Lewens hochwertige Markisen- und Glasdachsysteme, von einfach bis komplex, für jeden Einsatzbereich und immer zentimetergenau angepasst.

Produziert wird auf einer Fläche von mehr als 30.000 Quadratmetern im vollstufigen Betrieb – von der Konstruktion über die Stoffkonfektion bis zur Montage. Hochwertige Materialien, gut durchdachte Konstruktion und Präzision in Zuschnitt und Teilefertigung sowie computergestützte Automation in der Fertigung sind die Grundlage für die zuverlässige Funktion der Produkte.

Beratung und Verkauf sowie Montage und Wartung vor Ort liegen in den kompetenten Händen des Fachhandels. Das ermöglicht Kundennähe und besten Service, damit Sie als Kunde das Leben einfach genießen können!



*Qualität „made in Germany“:*

*Alle Markisen und Glasdächer der Firma Lewens werden in Deutschland hergestellt.*



Das Leben einfach  
*genießen!*



Family Classic



4



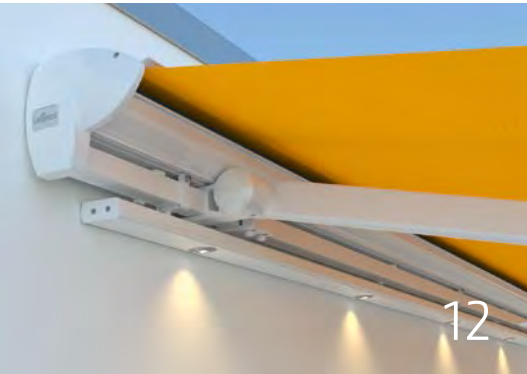
6

Family Design



8

Family Compact



12

Komfort-Optionen



18

Dazu passt:  
Micro 700

# Inhalt

## Modelle

<b>Family Classic</b> Der Klassiker mit Volant	4
<b>Family Design</b> Designprofil	6
<b>Family Compact</b> Kompakt und bündig	8

## Ausstattung

<b>Qualität und Technik</b> Funktion und Verarbeitung im Detail	10
<b>Komfort-Optionen</b> Vario Volant, Lewens-Matik, XXL-Arme, Elektrik und Funk	12
<b>Stoff und Farbe</b> Tuchkollektion und Gestellfarben zur Wahl	14
<b>Technische Daten</b> im Überblick	16

## Dazu passt

<b>Micro 700</b> Seitenmarkise	18
-----------------------------------	----

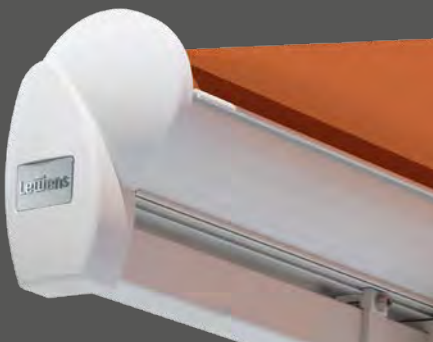


*Vario Volant (Option)*

*Besonders bei tiefstehender Sonne bietet der Vario Volant einen variablen Sonnen- und Blendschutz, wobei die Durchgangshöhe unter der Markise erhalten bleibt.*

## Family Classic – der Klassiker

Vielseitig und praktisch für Terrassen und Freisitze



### Typ Offen

Beim Basistyp der Family Classic liegt die Tuchwelle der Markise frei („offen“). Die seitlichen runden Endkappen und die Tuchabdeckschale auf der Vorderseite der Tuchwelle verleihen der Markise eine harmonische Optik.



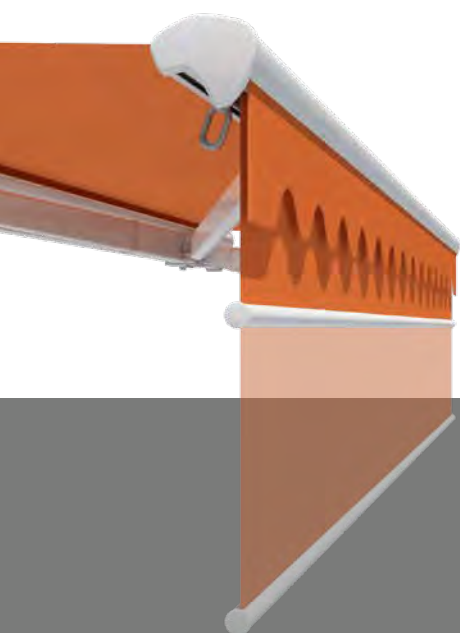
## Ausstattung mit vielen Extras

- Breite 1-teilig max. 700 cm, Koppelanlage max. 1.950 cm, Ausfall max. 400 cm
- standardmäßig mit klassischem Volant
- Elektromotor
- Optionen:  
Funkmotor/  
Funkfernbedienung,  
Wetterautomatik,  
LED-Beleuchtung,  
Heizstrahler  
Stützbeine,  
Vario Volant,  
Lewens-Matik



### **Lewens Matik** (Option)

*Ein zusätzliches Kurbelgetriebe erlaubt eine stufenlose Neigungsverstellung der Markise und ermöglicht damit eine Anpassung an den Stand der Sonne.*



Ausgestattet mit typischem Volant schafft die Gelenkarmmarkise Family Classic sommerliche Atmosphäre auf Terrassen und Balkonen. Erhältlich in Formaten bis 700 cm (als Einzelfeld) und bis 1.950 cm als Koppelanlage ist diese Markise auch für große Flächen bestens geeignet. Benutzerfreundlich und in bewährter Lewens-Qualität kann die Family Classic mit vielen interessanten Optionen ergänzt werden.

## Typ Regendach

*Durch das Schutzdach wird das Markisentuch der Family Classic Typ Regendach im eingefahrenen Zustand vor Staub, Regen und anderen Witterungseinflüssen geschützt.*



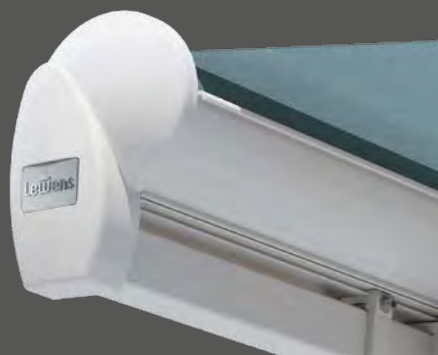
## Typ Hülse

*Ausgestattet mit Schutzdach und Rückwand bietet die Family Classic als Typ Hülse einen sicheren Rundumschutz für die Tuchwelle.*



## Family Design – perfekt in Form und Technik

Designmarkise für große Terrassen und Freisitze



### Typ Offen

*Beim Basistyp der Family Design liegt die Tuchwelle der Markise frei („offen“). Die seitlichen runden Endkappen und die Tuchabdeckschale auf der Vorderseite der Tuchwelle verleihen der Markise eine harmonische Optik.*



## Komfort in Bestform

- Breite 1-teilig max. 700 cm, Koppelanlage max. 1.950 cm, Ausfall max. 400 cm
- Ausfallprofil „Design“
- Elektromotor
- Optionen: Funkmotor/Funkfernbedienung, Wetterautomatik, LED-Beleuchtung, Heizstrahler, Stützbeine

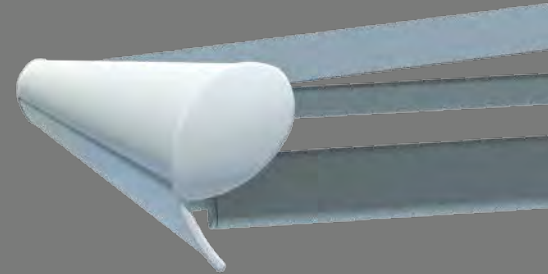


### XXL-Arme *[Option]*

Steht für die Markise nur eine geringe Breite zur Verfügung und wird trotzdem ein großer Ausfall gewünscht, ist die Family Design mit ihren XXL-Armen, die sich in zwei Ebenen überlagern, die richtige Lösung. Lieferbar für alle Typen: Offen, Regendach und Hülse.



Als Designerstück unter den Tragrohrmarkisen setzt die Family Design modische Akzente: Das elegante Ausfallprofil mit glatt-gerundetem Abschluss schafft ein modernes Fassadenbild. Neben überlegener Lewens-Qualität und leichter Bedienbarkeit bietet die Markise eine Reihe attraktiver Ausstattungsoptionen.



## Typ Regendach

Durch das Schutzdach wird das Markisentuch der Family Design Typ Regendach im eingefahrenen Zustand vor Staub, Regen und anderen Witterungseinflüssen geschützt.



## Typ Hülse

Ausgestattet mit Schutzdach und Rückwand bietet die Family Design als Typ Hülse einen sicheren Rundumschutz für die Tuchwelle.



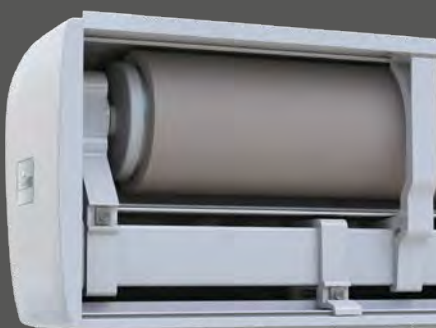
**Stabil und langlebig**  
 Armhalter, ausgestattet mit Stütz-  
 und Hochschlagschraube.

## Mit viel Komfort

- Breite 1-teilig max. 650 cm,  
 Koppelanlage max. 1.950 cm,  
 Ausfall max. 350 cm
- Elektromotor
- Optionen:  
 Funkmotor/Funkfernbedienung,  
 Wetterautomatik,  
 LED-Beleuchtung,  
 Heizstrahler  
 Stützbeine

# Family Compact – kompakt und bündig

Zuverlässig geschützt auf Balkon und Terrasse



## Typ Halbkassette

### 3-seitig geschlossen

Schutzdach, Bodenprofil und eng  
 schließendes Ausfallprofil schützen Tuch  
 und Technik im eingefahrenen Zustand  
 vor Witterungseinflüssen.







*Kompaktes Design mit hohem Komfort und hervorragender Technik.*

Klassisches Design, überlegene Qualität, einfache Bedienbarkeit und solide Wertbeständigkeit: Die Family Compact vereint die Schutzfunktion einer Kassettenmarkise mit dem Montagekomfort einer Tragrohr-Markise.

*Enger Wandanschluss für eine gepflegte Optik der Fassade.*

## Typ Kassette

### **4-seitig geschlossen**

Die schützende Tuchhülle schließt das Gehäuse zur Kassette und bietet einen Rundumschutz für die Tuchwelle.





Tragrohrmarkisen von Lewens überzeugen mit zuverlässiger bewährter Technik, durchdachten Details und einer Vielzahl an Ausstattungsvarianten.

Zentimetergenaue Fertigung auch in Zwischenmaßen ermöglicht die passgerechte Montage an nahezu jedem gewünschten Ort.



## Qualität und Technik

made in Germany

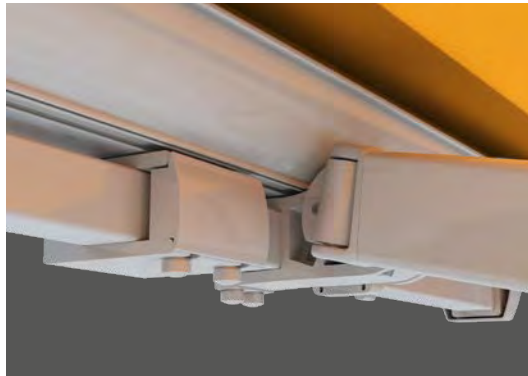


**Als Systemklassiker der Firma Lewens ist die Family-Baureihe mit bewährter Tragrohr-Technik ausgestattet:**

*Alle Modelle sind robuste, langlebige Qualitätsmarkisen, die sich durch hervorragende Technik, beste Materialien und sorgfältige Verarbeitung auszeichnen sowie durch einfache Bedienbarkeit und variable Montage.*

Langlebig und robust:

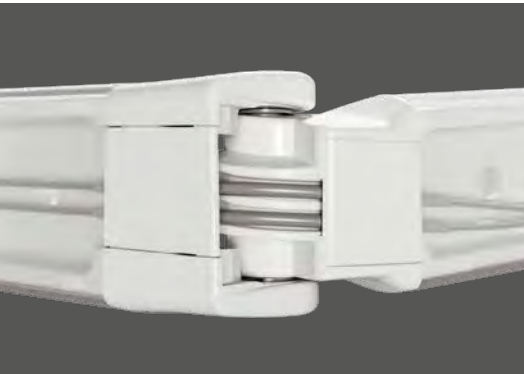
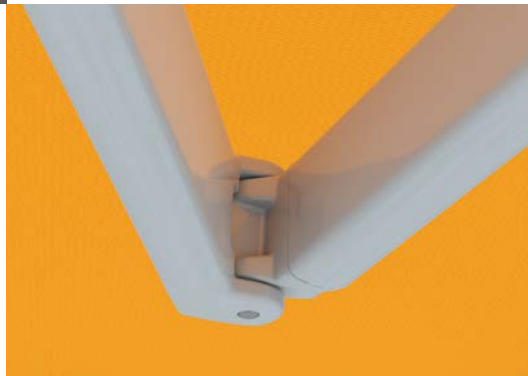
**Armhalter** aus hochfester Aluminium-Legierung, Oberarmgabel aus geschmiedetem Aluminium.



Der **Ausfallprofilhalter** bildet eine sichere Verbindung zwischen Armen und Ausfallprofil und ermöglicht die Verstellbarkeit des Winkels.

#### Arm-Mittelgelenke

Durch eine Kunststoffummantelung wird die Verschmutzung und Korrosion der Doppelseile in den Arm-Mittelgelenken verhindert und deren Lebensdauer erhöht.



Für besseren Lauf bei geringerer Reibung sind alle Doppelseile gefettet.

Die Achsbolzen der Gelenke bestehen aus rostfreiem Edelstahl.

Die extrem hohe **Federspannung** der Gelenkarme garantiert einen hervorragend straffen Tuchsitz und verhindert weitgehend ein Aufliegen der Bespannung auf den Armgelenken.



# Qualität mit Garantie



**CE**  
EN 13561

**TÜV-geprüfte Qualität  
und CE-Norm:**

Achten Sie auf das Siegel und das Zeichen, die Ihnen die technische Sicherheit unserer Produkte garantieren.



**Markenware aus Deutschland:**

Lewens-Markisen werden in Deutschland hergestellt und montiert – Qualität „made in Germany“!

## Vario Volant

### Standard-Ausstattung

- standardmäßig mit Kurbelbedienung und bespannt mit Acrylstoff
- Behanghöhen: 150 und 175 cm
- immer mit zusätzlichem Kurzvolant

### Für Anlagen bis max. 600 cm Breite:

- max. Ausfall von 350 cm  
möglich bis 550 cm Breite  
und von 569 bis 600 cm Breite (3 Arme!)

### Zusatz-Ausstattungen *(gegen Mehrpreis)*

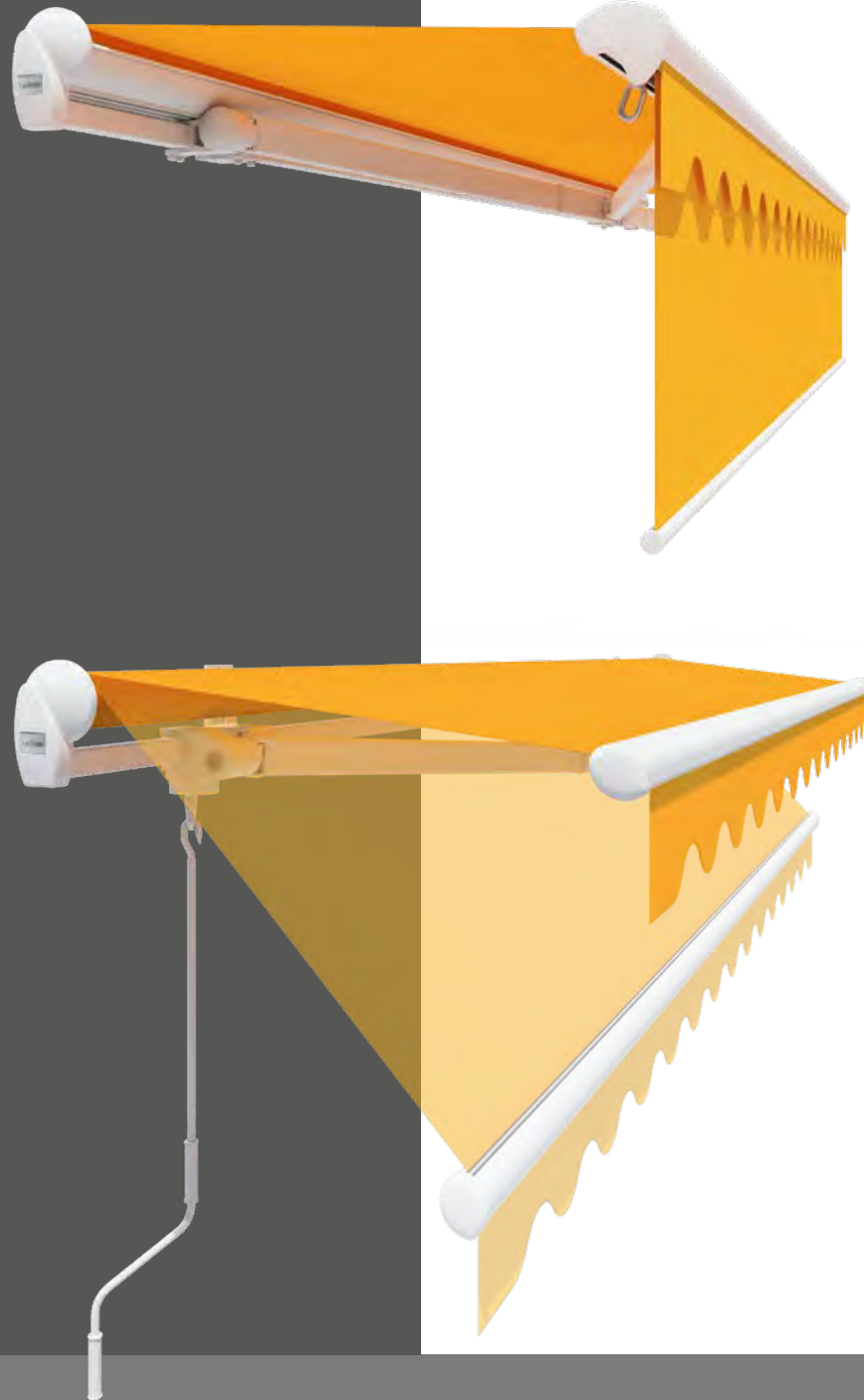
- Bespannung mit Polyester (Behanghöhen 150 und 175 cm), Soltis 92 (Behanghöhe ca. 160 cm) oder Orchestra MAX (Behanghöhe 150 cm)
- Vario Volant mit Funkmotor (nur bei Markise mit Funkmotor); Behanghöhe dann 150 cm in Acryl/Polyester, 160 cm in Soltis 92, 120 cm in Orchestra MAX

*Nicht in Verbindung mit Lewens-Matik und/oder Heizstrahler einsetzbar.*

## Lewens-Matik

- Neigungswinkel 5° - 52° (stufenlos)
- für Anlagen bis 600 x 350 cm
- Neigungseinstellung mit Kurbelantrieb

*Nicht in Verbindung mit Vario Volant und/oder Heizstrahler einsetzbar.*

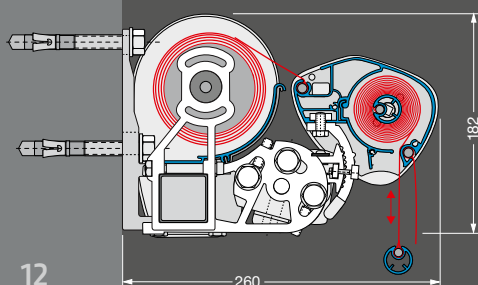


## Optionen

### Family Classic

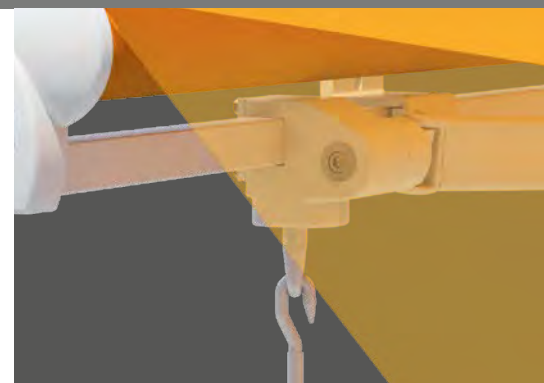
Der **Vario Volant** bietet einen variablen Sonnen- und Sichtschutz und erhält dabei die Durchgangshöhe unter der Markise. Bei eingefahrener Markise kann der Vario Volant auch als Fenstermarkise genutzt werden und sorgt so für Schatten und Kühle im Innenraum.

Die Option **Lewens-Matik** bietet die Möglichkeit, die Neigung der Markise stufenlos zu verstellen und damit dem Stand der Sonne anzupassen.



**Family Classic Typ Offen**  
mit Option Vario Volant

**Option Lewens-Matik**  
Kurbelgetriebe zur Verstellung  
des Neigungswinkels





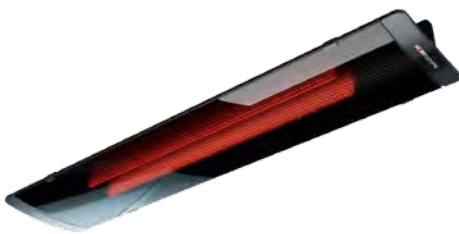
**Funksteuerungen**

*schaffen die Voraussetzung dafür, alle Terrassenfunktionen in die Hausautomation einzubinden, mit Bedienkomfort per Tablet oder Smartphone.*



**Wetter-Automatik**

*Sonnen-, Wind- und Regensensoren sorgen für wetterabhängige automatische Steuerung von Markisen – auch wenn mal niemand zu Hause ist.*



**Infrarot-Heizstrahler**

*schaffen auch an kühlen Tagen Behaglichkeit und wohlige Wärme unter Markisen und Glasdächern.*



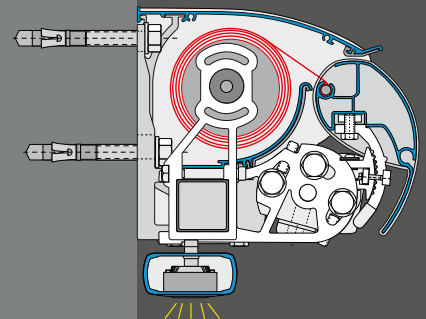
Optionen  
Elektrik

Möchten Sie mehr als den Wandschalter zur Bedienung und dazu mehr Komfort? Dann stehen Ihnen Funksteuerungen, Beleuchtung, Heizstrahler und Komponenten der Wetter-Automatik nach zeitgemäßem Standard zur Verfügung, so dass diese in die Hausautomation eingebunden werden können. Damit wird für alle Terrassenfunktionen ein Bedienkomfort per Tablet oder Smartphone möglich.



**LED-Beleuchtung**

*Ausgestattet mit einem Funkempfänger lässt sich per Fernbedienung oder über die Hausautomation die passende Lichtstimmung für jede Situation zaubern.*





**Standardfarben: RAL-Farben und Strukturlacke (SL) ohne Mehrpreis**



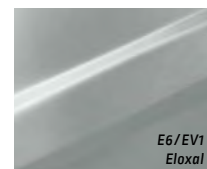
*Drucktechnisch bedingt sind Farbabweichungen möglich. Wir empfehlen unbedingt einen Abgleich mit unseren Original-Farbmustern.*

# Gestellfarben nach Wunsch

Die Gestelle der Lewens-Markisen und Glasdächer werden hochwertig pulverbeschichtet und sind damit besonders UV- und witterungsbeständig. Speziell für den Einsatz in Küstenregionen erhöht eine optionale Voranodisierung die Haltbarkeit der Beschichtung. Für die Gestellfarben stehen hunderte RAL-Farben und Strukturlacke (SL) zur Wahl. Eine große Auswahl von Trendfarben gehört zum Standard – ohne Aufpreis.

*Neben der Ausführung mit Pulverbeschichtung werden die Gestelle fast aller Modelle auch in **silber natur** angeboten.*

*Ausführung: Gestell in **E6/EV1 silber eloxiert**, Detailelemente wie Gelenkteile, Konsolen etc. in silber RAL 9006 pulverbeschichtet.*



**Die Lewens-Kollektion bietet Ihnen hochwertige, spinndüsengefärbte und daher langfristig farbkraftige Acryl- und Polyesterstoffe, Gewebe mit 85 % Recycling-Polyester aus PET-Flaschen sowie teiltransparente Screen-Glasfasergewebe und Soltis 92. Das Angebot umfasst moderne und klassische Dessins, Unis, feine Strukturen und 3D-Effekte quer durch die gesamte Farbpalette.**

Markisenstoffe von Lewens sind speziell für den Außenbereich geschaffen und wasserabstoßend und schmutzabweisend imprägniert. Für die Konfektion werden neueste Nähtechniken zum verzugfreien Nähen bzw. Ultraschall zum Verkleben eingesetzt. Die Konfektion ist so gestaltet, dass die Markisentücher in voller Planlage (und nicht gefaltet) verarbeitet werden.

**Einige Qualitätsmerkmale:**

- Konfektion mit sicherem Steppstich, optional auch mit Ultraschall verklebter Naht (Aufpreis)
- Tuch und Volant aus einem Stück gefertigt (Rapportgleichheit)
- Säume oben, unten und Volantsaum versäubert (sauberer Abschluss)
- Rapportsymmetrischer Abschluss links und rechts
- Verwendung von Tenara®-Qualitätsnähgarn (auch für Volants)

# Die Kollektion

## Tücher von Trend bis klassisch

**Volantformen**



Form 1



Form 2



Form 3



Form 4

# Family

Ausstattung und Technik



Hergestellt und montiert in Deutschland  
TÜV-geprüfte Sicherheit  
Qualität und Technik nach CE-Norm



Family Classic



Family Classic



Family Classic

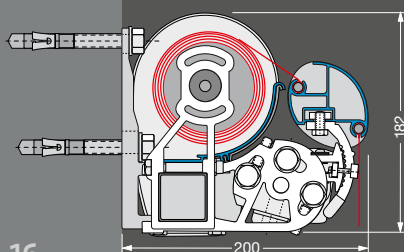
Typ	Offen	Regendach	Hülse
Tragrohrmarkise – Kappenmaß, eingefahren (H x T)	182 x 200 mm	178 x 200 mm	178 x 200 mm
<b>Feldbreiten (max.)</b>			
1-teilig (Einzelfeld)	700 cm	700 cm	700 cm
2-teilig (Koppelanlage mit durchgehendem Tuch)	1.200 cm	–	–
2-teilig/3-teilig (Koppelanlage mit Schlitzabdeckung)	1.300 cm/1.950 cm	1.300 cm/1.950 cm	1.300 cm/1.950 cm
<b>Ausfalltiefen</b>			
Armlängen 150 / 200 / 250 / 300 / 350 cm	■	■	■
Armlängen 400 cm	■	■	■
Sonder-Armlängen	□	□	□
<b>Antrieb</b>			
Elektromotor (für Wandschalter)	■	■	■
Funkmotor	□	□	□
Kurbelantrieb	□	□	□
<b>Gestellfarben</b>			
29 Lewens Standard-Gestellfarben	■	■	■
Silber natur (E6/EV 1 Eloxal, Detailelemente RAL 9006)	■	■	■
Zusatz-RAL, Sonder-Farben und Effektlacke	□	□	□
<b>Markisentücher aus der Lewens-Kollektion</b>			
Marken-Acryl (spinndüsengefärbt, ultrafarbecht)	■	■	■
Orchestra MAX (Marken-Acryl, wasserabweisend), bis 600 x 350 cm *	□	□	□
Marken-Polyester / -Recycling-Polyester (spinndüsengefärbt, ultrafarbecht)	□	□	□
Qualitätsnähgarn Tenara	■	■	■
Nähte ultraschallverklebt	□	□	□
<b>Volant</b>			
ohne Volant	–	–	–
mit Volant	■	■	■
<b>Optionen</b>			
1   Funkmotor + Funk-Fernbedienung	□	□	□
2   Wetterautomatik (Sonne, Wind, Regen)	□	□	□
3   Beleuchtung – LED-Spotleiste	□	□	□
4   Heizstrahler (nicht mit 6, 7, mit 3 nur Wandbefestigung)	□	□	□
5   Stützbeine (nicht mit 2, 7)	□	□	□
6   Vario Volant, bis 600 cm Breite (nicht mit 4, 7)	□	□	□
7   Lewens-Matik, bis max. 600 x 350 cm (nicht mit 3, 4, 5, 6)	□	□	□
8   XXL-Arme (abhängig von Breite/Ausfall)	–	–	–
<b>Befestigung</b>			
Wand	■	■	■
Decke/Dachsparren	□	□	□

Mögliche Maße und Einschränkungen sowie das vollständige elektronische Zubehör entnehmen Sie bitte den technischen Angaben der aktuellen Lewens-Preisliste.

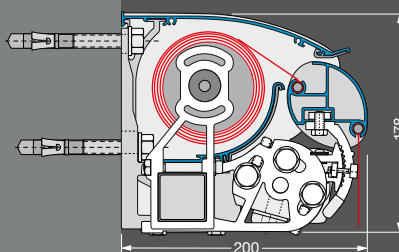
■ Standard □ Option – nicht erhältlich

\* Neigungswinkel  $\geq 10^\circ$  empfohlen, Nähte immer ultraschallverklebt

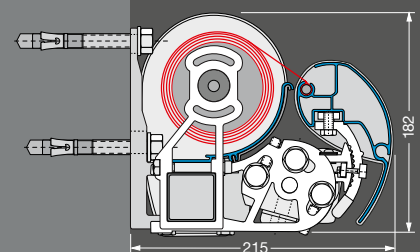
Family Classic Typ Offen



Family Classic Typ Regendach/  
Hülse (o. Abb.)



Family Design Typ Offen







Family Design



Family Design



Family Design



Family Compact



Family Compact

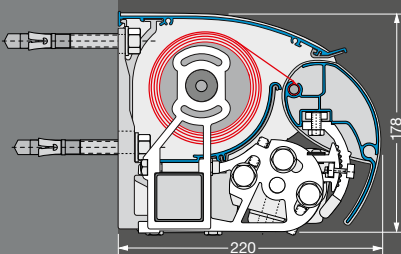
Offen	Regendach	Hülse
182 x 215 mm	178 x 220 mm	178 x 220 mm
700 cm	700 cm	700 cm
1.200 cm	-	-
1.300 cm/1.950 cm	1.300 cm/1.950 cm	1.300 cm/1.950 cm
■	■	■
■	■	■
□	□	□
■	■	■
□	□	□
□	□	□
■	■	■
■	■	■
□	□	□
■	■	■
□	□	□
□	□	□
■	■	■
□	□	□
■	■	■
□	□	□
□ [XXL-Arme: ■]	□ [XXL-Arme: ■]	□ [XXL-Arme: ■]
□	□	□
□	□	□
□	□	□
□	□	□
□	□	□
-	-	-
-	-	-
□	□	□
■	■	■
□	□	□

Halbkassette	Kassette
200 x 200 mm	200 x 200 mm
650 cm	650 cm
-	-
1.300 cm/1.950 cm	1.300 cm/1.950 cm
■	■
-	-
□	□
■	■
□	□
□	□
■	■
■	■
□	□
■	■
□	□
□	□
■	■
□	□
□	□
■	■
□	□
□	□
□	□
□	□
-	-
-	-
■	■
□	□

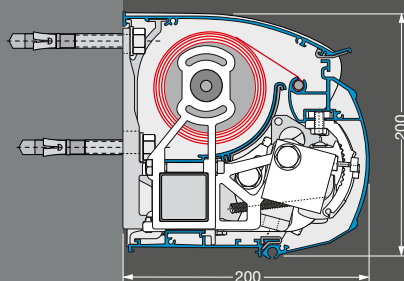
Mögliche Maße und Einschränkungen sowie das vollständige elektronische Zubehör entnehmen Sie bitte den technischen Angaben der aktuellen Lewens-Preisliste.

■ Standard □ Option - nicht erhältlich

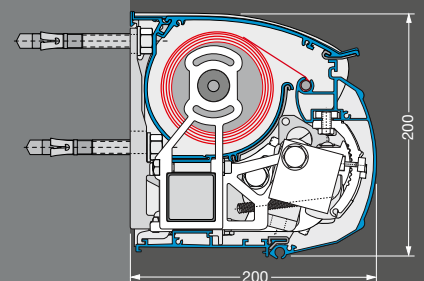
Family Design Typ Regendach/  
Hülse [o. Abb.]



Family Compact Typ Halbkassette



Family Compact Typ Kassette



# DAZU PASST:



## Micro 700 – Seitenzug-Markise

Die ideale Ergänzung zur Gelenkarmmarkise

*Per Handgriff (Position u. Anzahl wählbar) wird die Micro 700 einfach ausgefahren und an Wandhalterung oder Mast eingehakt.*

*Die Bodenrolle ermöglicht eine leichte Führung. Für eine sichere und komfortable Handhabung ist die Tuchwelle mit einer Rückschlagbremse ausgestattet.*



Wandkassette (B x T)	108,8 x 100,6 mm		
<b>Anlagenhöhe</b> (max.)			
1-teilig (Einzelfeld)	250 cm		
<b>Auszug</b> (max., abhängig von Stoff und Höhe)	Höhe bis 134 cm	bis 190 cm	bis 250 cm
Acryl / (Recycling-) Polyester	400 cm	* 300 cm	* 300 cm
Soltis 92	400 cm	400 cm	* 300 cm
<b>Antrieb</b>			
Handbetrieb, 1 Griff	■		
Handbetrieb, weitere Griffe	□		
<b>Gestellfarben</b>			
29 Lewens Standard-Gestellfarben	■		
Zusatz-RAL, Sonder-Farben und Effektlacke	□		
<b>Markisentücher</b> aus der Lewens-Kollektion			
Marken-Acryl (spindüsengefärbt, ultrafarbecht)	■		
Soltis 92	■		
Marken-Polyester / -Recycling-Polyester (spindüsengefärbt, ultrafarbecht)	□		
Qualitätsnähgarn Tenara	■		
Nähte ultraschallverklebt	□		

Mögliche Maße und Einschränkungen sowie das vollständige Zubehör entnehmen Sie bitte den technischen Angaben der aktuellen Lewens-Preisliste.

■ Standard □ Option  
\* nur mit senkrechtem Bahnverlauf

Die Seitenzug-Markise Micro 700 bietet Schutz vor Sonne, Wind und fremden Blicken und schafft so Privatsphäre und Behaglichkeit auf Terrasse, Balkon oder Loggia. Die Micro 700 ergänzt den konventionellen Sonnenschutz in Funktion und Design. Die Tücher aller Produkte von Lewens lassen sich perfekt aufeinander abstimmen. Wenn die Markise eingefahren ist, lässt sich die Kassette zum Schutz vor Diebstahl und Vandalismus einfach von der Halterung abnehmen und bis zum nächsten Gebrauch der Markise sicher verwahren.

**Montage**  
Wandhalterung (Standard)



Verschraubung am Boden  
(anstelle Standard)



Verschraubung am Boden  
mit Bodenkonsole





[www.lewens-markisen.de](http://www.lewens-markisen.de)



Ihr Fachhändler berät Sie gern: